



+B

Korn-**KALI**®

40 %  $K_2O$  • 3,6 % Mg  
5,2 % S • 3,3 % Na • 0,25 % B

*Son efficacité  
vient de la nature*



*Nous allons chercher au cœur de la terre  
ce qui nourrit le mieux la vôtre*



[Ks-france.com](http://Ks-france.com)

**K+S**

**Korn-KALI®**

+B

# LE MULTITALENT avec du Bore en plus

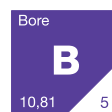
## Polyvalent et complet



### Korn-KALI®+B

- Chlorure de Potassium contenant du Sulfate de Magnésium (kiesérite) et du Bore sous forme tétraborate de Sodium
- Chaque granulé contient 4 nutriments essentiels à la croissance des plantes

**40 % K<sub>2</sub>O • 3,6 % Mg • 5,2 % S • 3,3 % Na • 0.25 % B**



- Utilisable sur la plupart des cultures, notamment sur betterave sucrière, luzerne, colza, mais également pour céréales à paille et pomme de terre
- Apports d'automne et de printemps (au plus tôt sur le cycle cultural)



Effet d'une carence en Bore sur le développement racinaire du colza ; source K+S

- Particulièrement adapté pour la fertilisation des betteraves sucrières, colza et tournesol : le Bore est absorbé très tôt par les racines de la plante.
- Une carence en Bore va affecter le développement racinaire et la capacité d'absorption des éléments par la plante.

## Origine naturelle

### Korn-KALI®+B fertilisant naturel fabriqué en Allemagne

Le Korn-KALI®+B est fabriqué en Allemagne par K+S à partir de minerai issu de ses gisements naturels de Potassium et de Magnésium formés il y a plus de 250 millions d'années par l'évaporation de l'eau de mer. Du Bore sous forme tétraborate de Sodium est ajouté lors de la phase de compactage du produit.

**Korn-KALI®**

**+B**

# LE MULTITALENT avec du Bore en plus

## Soluble

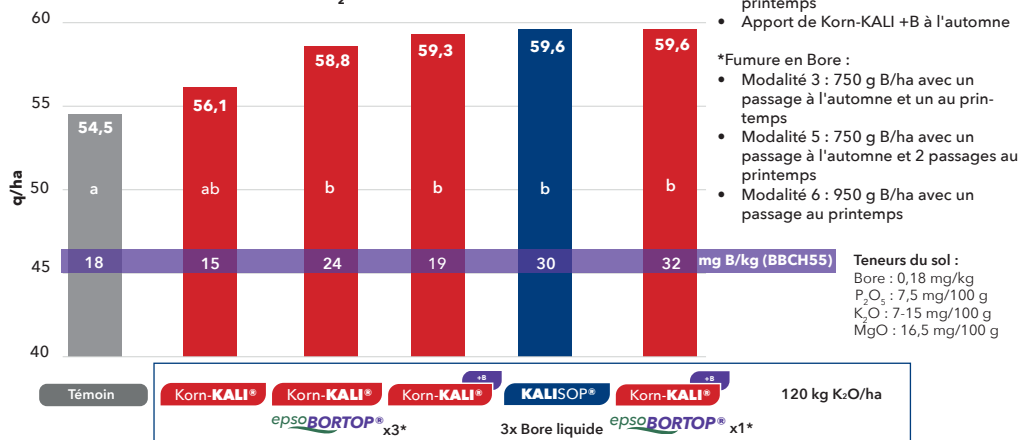


**Korn-KALI®+B se dissout rapidement et totalement**

- Éléments nutritifs totalement solubles
- Éléments nutritifs rapidement assimilables par les plantes
- Adapté sur tous types de sols, y compris les sols à pH élevé

## Encore plus polyvalent pour vos rendements

Essai  $K_2O$  en colza d'hiver



- Apport de Korn-KALI et KaliSOP au printemps
- Apport de Korn-KALI +B à l'automne

\*Fumure en Bore :

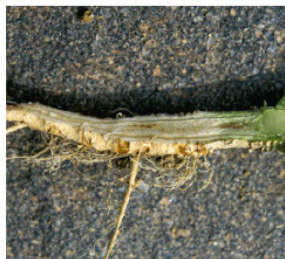
- Modalité 3 : 750 g B/ha avec un passage à l'automne et un au printemps
- Modalité 5 : 750 g B/ha avec un passage à l'automne et 2 passages au printemps
- Modalité 6 : 950 g B/ha avec un passage au printemps

Teneurs du sol :

Bore : 0,18 mg/kg  
 $P_2O_5$  : 7,5 mg/100 g  
 $K_2O$  : 7-15 mg/100 g  
MgO : 16,5 mg/100 g

Fig. 1 : Rendement en q/ha en colza d'hiver - Essai Potassium avec fertilisation variable en Bore; site Rostock 2020

## Quelques carences en Bore



Épaissement des tiges de colza



Pourriture du cœur et pourriture sèche chez la betterave



Floraison perturbée chez le tournesol

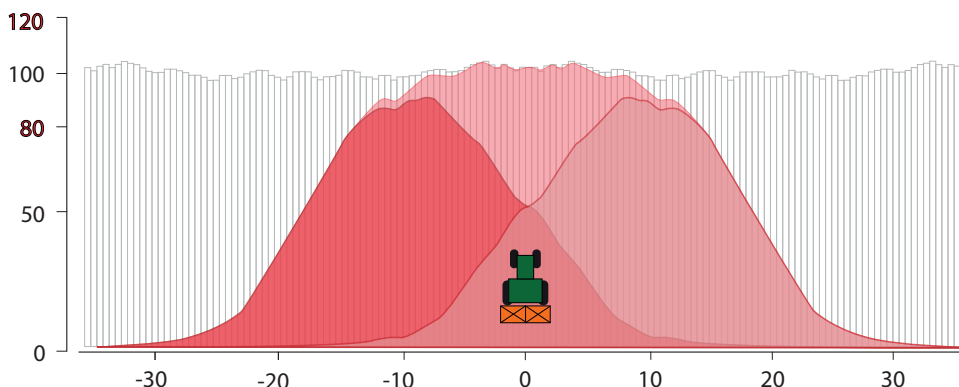
# Épandage en grande largeur



Les caractéristiques de Korn-KALI®+B permettent un épandage régulier en grande largeur

- Qualité granulométrique optimale
- Densité appropriée

Courbe de répartition transversale d'épandage pour le Korn-KALI®+B à 36 m



Épandeur : Amazone ZA-TS disque TS3 à 900 tr/min · Coefficient de variation (VK) : 1,8 %

## Nos préconisations Korn-KALI®+B

Cultures	Objectifs de rendement	Recommandations Korn-KALI®+B (sol moyennement pourvu) Kg/ha
Betterave	85 t/ha	400 - 500
Blé (pailles exportées)	80 q/ha	250 - 300
Colza	40 q/ha	100 - 150
Luzerne	13 t MS/ha	800 - 1 000
Pomme de terre	45 t/ha	400 - 500
Tournesol	35 q/ha	100 - 150

® = Marque enregistrée de K+S Minerals and Agriculture GmbH

K+S France

1 rue des DocKs Rémois · 51100 REIMS · +33 3 26 61 67 30

Kali@Ks-france.com · Ks-france.com · K+S France

