



# NOVAGRO®

## Les fertilisants qui s'adaptent aux besoins de vos cultures

### NOVAGRO®: Améliore la qualité de vos rendements

Équilibre nutritionnel adapté aux besoins des plantes

- Améliore la rentabilité de vos cultures
- Permet une valorisation optimale des nutriments par les plantes

### Simplicité d'utilisation

- Azote, Phosphore, Potassium, Magnésium, Soufre en un seul apport
- Formules possibles avec ou sans Calcium
- Formules possibles avec ou sans Sodium
- Formules possibles avec ou sans oligoéléments

### Qualités agronomiques des matières premières sélectionnées

- Éléments fertilisants très solubles et rapidement assimilables par les plantes

Conditionnement possible en vrac, en big-bags ou en sacs 25 kg



# NOVAGRO®

## Les fertilisants qui s'adaptent aux besoins de vos cultures

### Les formules complètes et personnalisées avec :



De l'Azote pour **assurer le rendement**, stimuler le **démarrage et la pousse des feuilles**.



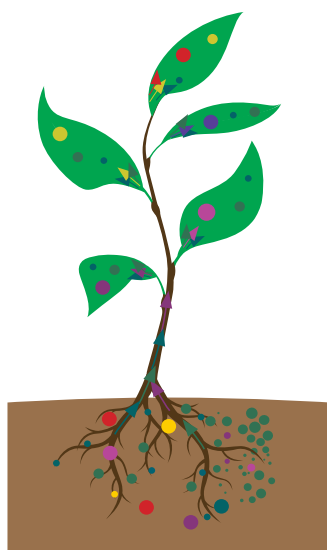
Du Phosphore pour améliorer la **production d'énergie** et stimuler le développement **des racines**.



Du Potassium pour améliorer **la qualité, réguler la transpiration** et favoriser la tenue des tiges.



Du Soufre sous forme sulfate pour **stimuler la photosynthèse**, améliorer l'efficacité de l'Azote et **produire des acides aminés**.



Du Magnésium pour **stimuler la photosynthèse**, favoriser les **transferts des sucres** vers les racines et les grains.



Du Calcium pour améliorer la **valorisation des éléments nutritifs** par la plante et augmenter la **résistance des tissus**.



Du Sodium pour améliorer l'**appétence** des fourrages et stimuler le **métabolisme des ruminants**.



Des oligoéléments pour **stimuler les métabolismes** généraux dans la plante et améliorer l'utilisation des glucides.

**NOVAGRO®**

# Les fertilisants qui s'adaptent aux besoins de vos cultures

## 4 gammes pour plus de possibilités :

**NX**

**NOVAGRO®**

**Une gamme de solutions innovantes pour optimiser l'efficacité de l'Azote apporté**

- 3 formes d'Azote disponibles (Nitrique, Ammoniacale et Uréïque)
- Additifs technologiques pour limiter les pertes d'Azote dans le milieu

**PEARL**

**NOVAGRO®**

**Une gamme de solutions innovantes pour améliorer les caractéristiques d'épandage**

- Granulés de forme sphérique
- Densité optimale
- Homogénéité granulométrique
- Dureté des granulés

**PEARL SK**

**NOVAGRO®**

**Une gamme de solutions innovantes pour fertiliser les cultures sensibles au Chlore**

- Potassium sous forme sulfate
- Très faible teneur en Chlore
- Solubilité rapide
- Des éléments nutritifs rapidement assimilables par les plantes

**APPÉTENCE**

**NOVAGRO®**

**Une gamme de solutions innovantes pour améliorer la qualité des productions fourragères**

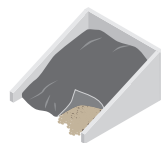
- Complémentarité des éléments nutritifs pour améliorer le rendement
- Apports de Sodium pour des fourrages de qualité et mieux valorisés par le troupeau
- Compositions équilibrées pouvant être complétée par les apports d'effluents d'élevage

# Stockage et manutention : conseils pour préserver la qualité des engrais K+S et pour votre sécurité

De mauvaises conditions de stockage ou pratiques de manutention peuvent modifier les caractéristiques initiales des engrais, altérer leur qualité et donc affecter la régularité de l'épandage.

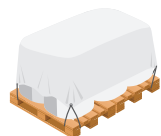
## Produits vrac

- ➔ Stocker impérativement dans un bâtiment couvert et sec, avec sol étanche
- ➔ Bâcher rapidement le tas pour éviter la prise d'humidité au contact de l'air
- ➔ Reprendre l'engrais sans rouler sur le produit pour ne pas l'écraser



## Produits ensachés

- ➔ Stocker l'engrais de préférence sous abri mais un stockage en plein air est possible en cas de courte durée pour des palettes houssées ou des big-bags recouverts d'une bâche bien arrimée
- ➔ Isoler les sacs ou big-bags du sol par des palettes pour empêcher toute prise d'humidité et les écarter des murs
- ➔ Stocker sur 2 hauteurs au maximum et en quinconce pour assurer la stabilité des big-bags
- ➔ Soulever les big-bags par l'anse avec une fourche sans angle coupant.
- ➔ Au dessus de l'épandeur, toujours ouvrir les big-bags en se plaçant de côté avec une lame en découpant suivant les pointillés



Les engrais sont sensibles à leur environnement (humidité, température) et à leur manipulation : il faudra donc veiller à respecter les bonnes pratiques afin de ne pas détériorer leurs propriétés physiques lors de leur manutention et stockage.

## Quelques règles pour un épandage régulier et précis

### Un épandeur en bon état et bien réglé

- ➔ Adapter la largeur d'épandage aux propriétés de l'engrais
- ➔ Se référer aux tables de réglages du constructeur pour le type d'épandeur et d'engrais concerné
- ➔ Adapter si besoin les réglages selon les conditions climatiques
- ➔ Contrôler le débit et la répartition au champ lors de l'exécution du chantier

### Des conditions d'application favorables à un épandage de qualité

- ➔ Un temps sec car l'humidité peut influencer sur la qualité de l'engrais (coulabilité...)
- ➔ Un sol porteur afin d'éviter un trop fort patinage qui biaise la vitesse d'avancement et la formation d'ornières
- ➔ Une absence de vent afin d'obtenir une nappe d'épandage régulière entre chaque passage

**K+S France**

1 rue des Docks Rémois · 51100 REIMS · +33 3 26 61 67 30

kali@ks-france.com · ks-france.com ·  K+S France

